

Numer szkicu mapy zasadniczej:
7.123.19.23.3.4, 7.123.19.23.4.3,
7.123.19.23.3.2,
7.123.19.23.4.1 - skł. "2000"

Woj.: małopolskie
Pow.: tarnowski
Jedn. wyd.: 121613_4, Wojnicz miasto
Obiekt: 0013 Wojnicz
Miejsc.: Wojnicz
Data: 166524

MAPA DO CELÓW PROJEKTOWYCH
skala 1:500
ID: 6640.9582.2021

Układ współrzędnych płaskich: "2000" sfera 7 (21°)
Układ wysokościowy: Krasnodzki "60"

Mapa powstała na podstawie operatów pomiarowych oraz pomiaru uzupełniającego.
Zaktualizowana w terenie wg stanu z dnia 19.11.2021r.

Tarnów, dn.24.11.2021r.

Wykazane na mapie granice nieruchomości przyjęto według stanu uwidocznionego w ewidencji gruntów i budynków. Granice te nie mogą służyć do celów prawnych.
Nie wykonano się latami w terenie innych, nie wykonanych na niniejszej mapie urządzeń podziemnych, które nie były zgłoszone do inwentaryzacji.
Nie badano obciążenia słabości gruntu.

Legenda:

Wykazane na mapie granice nieruchomości przyjęto według stanu uwidocznionego w ewidencji gruntów i budynków. Granice te nie mogą służyć do celów prawnych.

Wykazane na mapie granice nieruchomości przyjęto według stanu uwidocznionego w ewidencji gruntów i budynków. Granice te nie mogą służyć do celów prawnych.

Legenda:

Wykazane na mapie granice nieruchomości przyjęto według stanu uwidocznionego w ewidencji gruntów i budynków. Granice te nie mogą służyć do celów prawnych.

Wykazane na mapie granice nieruchomości przyjęto według stanu uwidocznionego w ewidencji gruntów i budynków. Granice te nie mogą służyć do celów prawnych.

Wykazane na mapie granice nieruchomości przyjęto według stanu uwidocznionego w ewidencji gruntów i budynków. Granice te nie mogą służyć do celów prawnych.

Oświadczanie o uzyskaniu pozytywnego protokołu weryfikacji:
Prace geodezyjne nr 6640.9582.2021 zgłoszone do Starosty Tarnowskiego
Wykonawca: Usługi geodezyjne GeoSurv Artur Winiarski
Kierownik pracy: Jacek Winiarski, w up. 1970
Protokół weryfikacji nr: 6640.9582.2021 63813 dnia 24.11.2021r.
Jestem świadomy odpowiedzialności karnej za złożenie fałszywego oświadczenia
Podpisano przez: Prace geodezyjne i kartograficzne w art. 175 ust. 5a (Dz.U. z 2020, poz. 782)

Wykazane na mapie granice nieruchomości przyjęto według stanu uwidocznionego w ewidencji gruntów i budynków. Granice te nie mogą służyć do celów prawnych.

Wykazane na mapie granice nieruchomości przyjęto według stanu uwidocznionego w ewidencji gruntów i budynków. Granice te nie mogą służyć do celów prawnych.

Wykazane na mapie granice nieruchomości przyjęto według stanu uwidocznionego w ewidencji gruntów i budynków. Granice te nie mogą służyć do celów prawnych.

Wykazane na mapie granice nieruchomości przyjęto według stanu uwidocznionego w ewidencji gruntów i budynków. Granice te nie mogą służyć do celów prawnych.

Wykazane na mapie granice nieruchomości przyjęto według stanu uwidocznionego w ewidencji gruntów i budynków. Granice te nie mogą służyć do celów prawnych.

Wykazane na mapie granice nieruchomości przyjęto według stanu uwidocznionego w ewidencji gruntów i budynków. Granice te nie mogą służyć do celów prawnych.

Wykazane na mapie granice nieruchomości przyjęto według stanu uwidocznionego w ewidencji gruntów i budynków. Granice te nie mogą służyć do celów prawnych.

Wykazane na mapie granice nieruchomości przyjęto według stanu uwidocznionego w ewidencji gruntów i budynków. Granice te nie mogą służyć do celów prawnych.

Wykazane na mapie granice nieruchomości przyjęto według stanu uwidocznionego w ewidencji gruntów i budynków. Granice te nie mogą służyć do celów prawnych.

Wykazane na mapie granice nieruchomości przyjęto według stanu uwidocznionego w ewidencji gruntów i budynków. Granice te nie mogą służyć do celów prawnych.

Wykazane na mapie granice nieruchomości przyjęto według stanu uwidocznionego w ewidencji gruntów i budynków. Granice te nie mogą służyć do celów prawnych.

Wykazane na mapie granice nieruchomości przyjęto według stanu uwidocznionego w ewidencji gruntów i budynków. Granice te nie mogą służyć do celów prawnych.

Wykazane na mapie granice nieruchomości przyjęto według stanu uwidocznionego w ewidencji gruntów i budynków. Granice te nie mogą służyć do celów prawnych.

Wykazane na mapie granice nieruchomości przyjęto według stanu uwidocznionego w ewidencji gruntów i budynków. Granice te nie mogą służyć do celów prawnych.

Wykazane na mapie granice nieruchomości przyjęto według stanu uwidocznionego w ewidencji gruntów i budynków. Granice te nie mogą służyć do celów prawnych.

Wykazane na mapie granice nieruchomości przyjęto według stanu uwidocznionego w ewidencji gruntów i budynków. Granice te nie mogą służyć do celów prawnych.

Wykazane na mapie granice nieruchomości przyjęto według stanu uwidocznionego w ewidencji gruntów i budynków. Granice te nie mogą służyć do celów prawnych.

Wykazane na mapie granice nieruchomości przyjęto według stanu uwidocznionego w ewidencji gruntów i budynków. Granice te nie mogą służyć do celów prawnych.

Wykazane na mapie granice nieruchomości przyjęto według stanu uwidocznionego w ewidencji gruntów i budynków. Granice te nie mogą służyć do celów prawnych.

Wykazane na mapie granice nieruchomości przyjęto według stanu uwidocznionego w ewidencji gruntów i budynków. Granice te nie mogą służyć do celów prawnych.

Wykazane na mapie granice nieruchomości przyjęto według stanu uwidocznionego w ewidencji gruntów i budynków. Granice te nie mogą służyć do celów prawnych.

Wykazane na mapie granice nieruchomości przyjęto według stanu uwidocznionego w ewidencji gruntów i budynków. Granice te nie mogą służyć do celów prawnych.

Wykazane na mapie granice nieruchomości przyjęto według stanu uwidocznionego w ewidencji gruntów i budynków. Granice te nie mogą służyć do celów prawnych.

Wykazane na mapie granice nieruchomości przyjęto według stanu uwidocznionego w ewidencji gruntów i budynków. Granice te nie mogą służyć do celów prawnych.

Wykazane na mapie granice nieruchomości przyjęto według stanu uwidocznionego w ewidencji gruntów i budynków. Granice te nie mogą służyć do celów prawnych.

Wykazane na mapie granice nieruchomości przyjęto według stanu uwidocznionego w ewidencji gruntów i budynków. Granice te nie mogą służyć do celów prawnych.

Wykazane na mapie granice nieruchomości przyjęto według stanu uwidocznionego w ewidencji gruntów i budynków. Granice te nie mogą służyć do celów prawnych.

Wykazane na mapie granice nieruchomości przyjęto według stanu uwidocznionego w ewidencji gruntów i budynków. Granice te nie mogą służyć do celów prawnych.

Wykazane na mapie granice nieruchomości przyjęto według stanu uwidocznionego w ewidencji gruntów i budynków. Granice te nie mogą służyć do celów prawnych.

Wykazane na mapie granice nieruchomości przyjęto według stanu uwidocznionego w ewidencji gruntów i budynków. Granice te nie mogą służyć do celów prawnych.

Wykazane na mapie granice nieruchomości przyjęto według stanu uwidocznionego w ewidencji gruntów i budynków. Granice te nie mogą służyć do celów prawnych.

Wykazane na mapie granice nieruchomości przyjęto według stanu uwidocznionego w ewidencji gruntów i budynków. Granice te nie mogą służyć do celów prawnych.

Wykazane na mapie granice nieruchomości przyjęto według stanu uwidocznionego w ewidencji gruntów i budynków. Granice te nie mogą służyć do celów prawnych.

Wykazane na mapie granice nieruchomości przyjęto według stanu uwidocznionego w ewidencji gruntów i budynków. Granice te nie mogą służyć do celów prawnych.

Wykazane na mapie granice nieruchomości przyjęto według stanu uwidocznionego w ewidencji gruntów i budynków. Granice te nie mogą służyć do celów prawnych.

Wykazane na mapie granice nieruchomości przyjęto według stanu uwidocznionego w ewidencji gruntów i budynków. Granice te nie mogą służyć do celów prawnych.

Wykazane na mapie granice nieruchomości przyjęto według stanu uwidocznionego w ewidencji gruntów i budynków. Granice te nie mogą służyć do celów prawnych.

Wykazane na mapie granice nieruchomości przyjęto według stanu uwidocznionego w ewidencji gruntów i budynków. Granice te nie mogą służyć do celów prawnych.

Wykazane na mapie granice nieruchomości przyjęto według stanu uwidocznionego w ewidencji gruntów i budynków. Granice te nie mogą służyć do celów prawnych.

Wykazane na mapie granice nieruchomości przyjęto według stanu uwidocznionego w ewidencji gruntów i budynków. Granice te nie mogą służyć do celów prawnych.

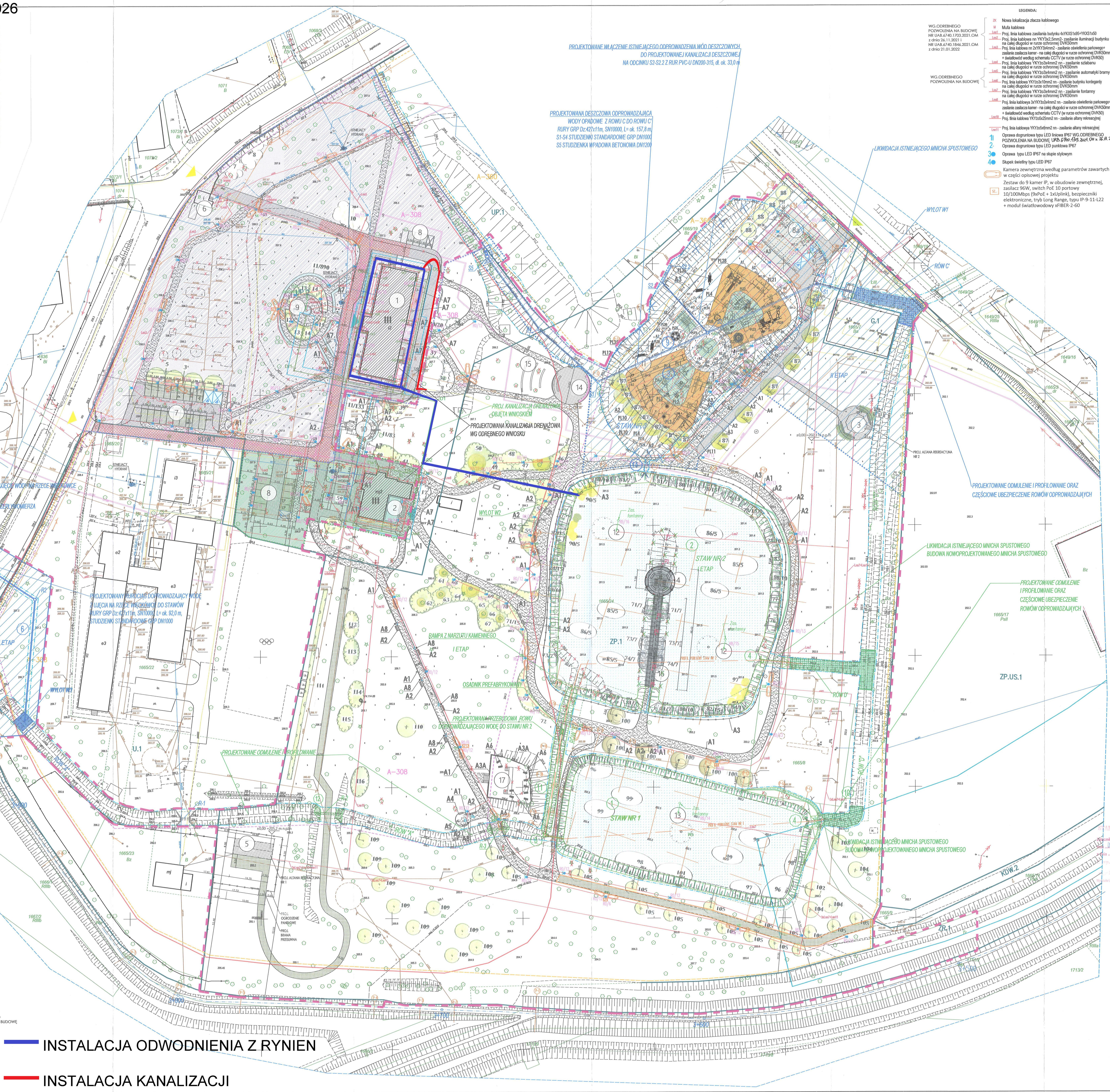
Wykazane na mapie granice nieruchomości przyjęto według stanu uwidocznionego w ewidencji gruntów i budynków. Granice te nie mogą służyć do celów prawnych.

Wykazane na mapie granice nieruchomości przyjęto według stanu uwidocznionego w ewidencji gruntów i budynków. Granice te nie mogą służyć do celów prawnych.

Wykazane na mapie granice nieruchomości przyjęto według stanu uwidocznionego w ewidencji gruntów i budynków. Granice te nie mogą służyć do celów prawnych.

Wykazane na mapie granice nieruchomości przyjęto według stanu uwidocznionego w ewidencji gruntów i budynków. Granice te nie mogą służyć do celów prawnych.

Wykazane na mapie granice nieruchomości przyjęto według stanu uwidocznionego w ewidencji gruntów i budynków. Granice te nie mogą służyć do celów prawnych.



INSTALACJA ODWODNIENIA Z RYNIEN

INSTALACJA KANALIZACJI